

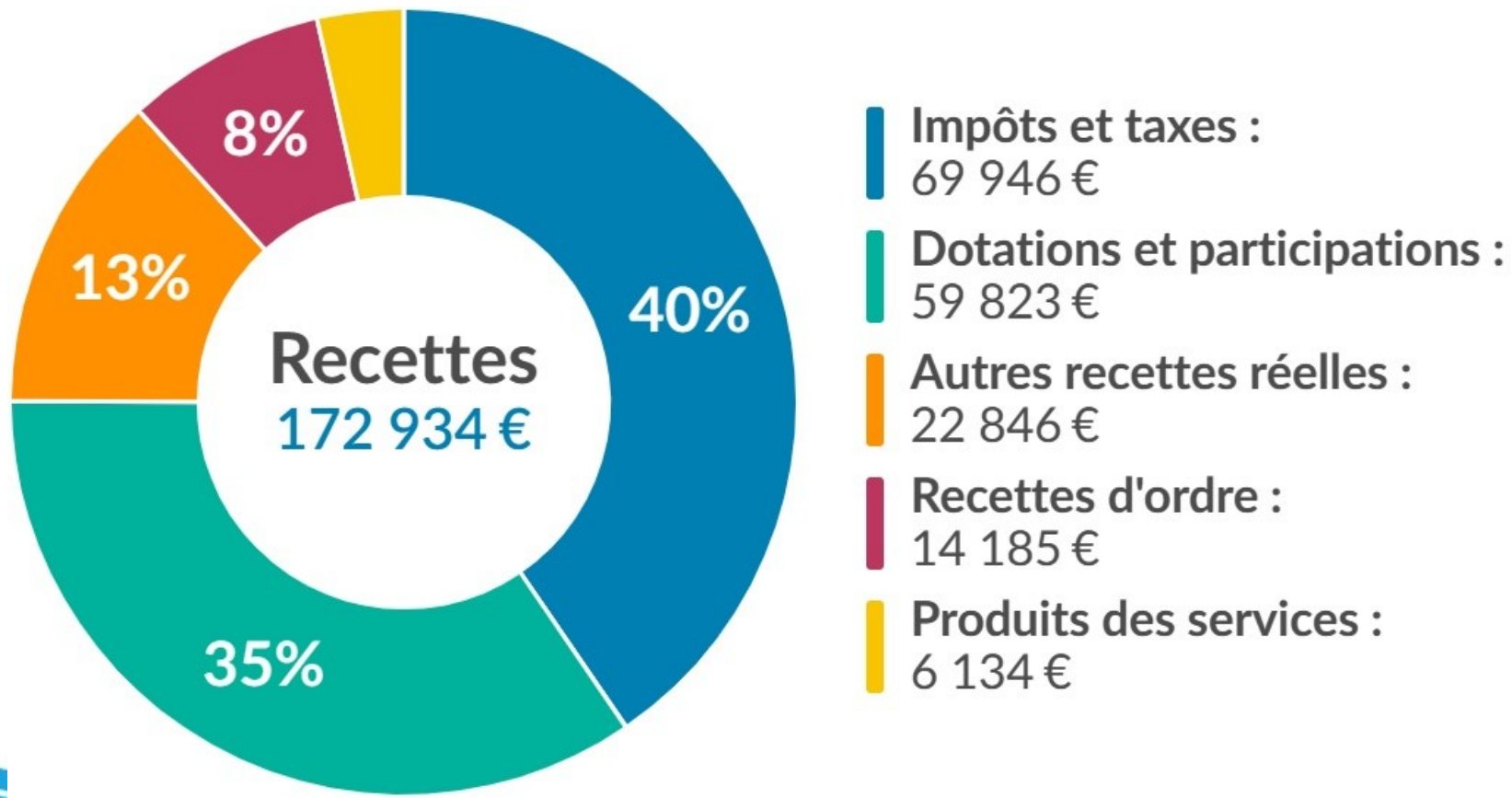
# BUDGET 2023

## Diagrammes et Schémas



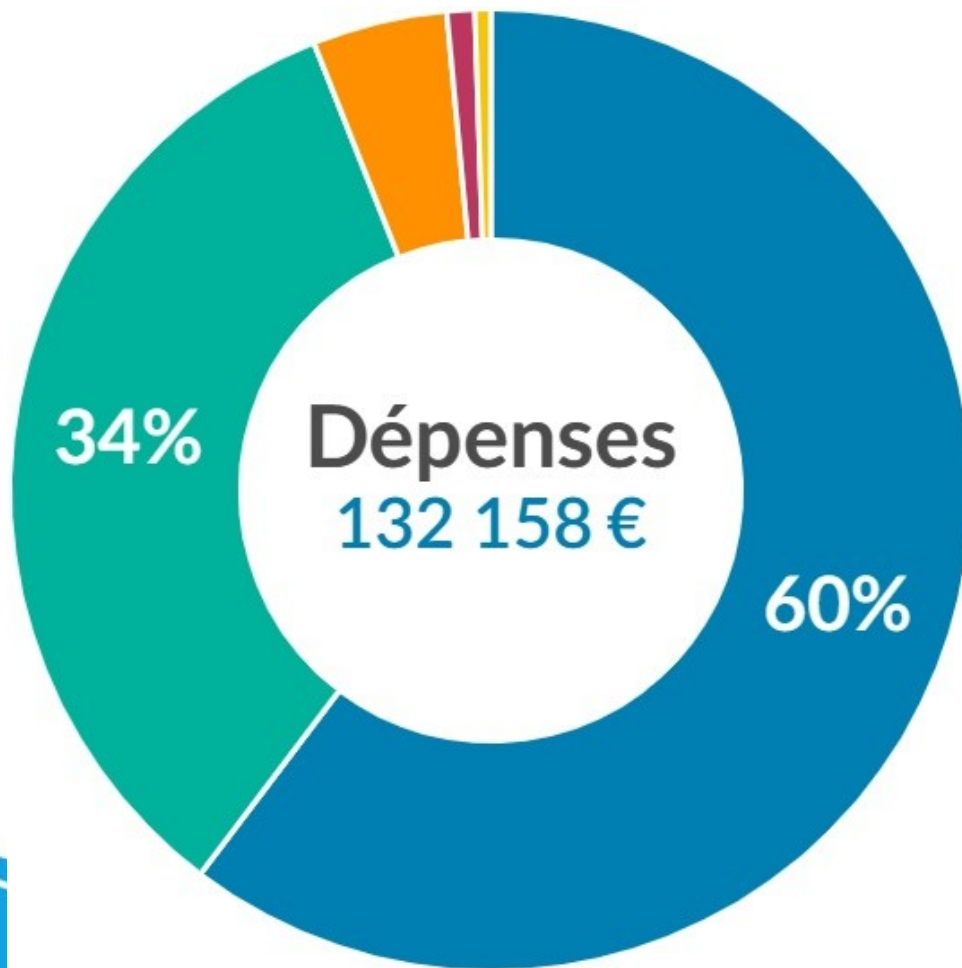
# FINANCES BUDGET

## CA 2022 Recettes de fonctionnement



# FINANCES BUDGET

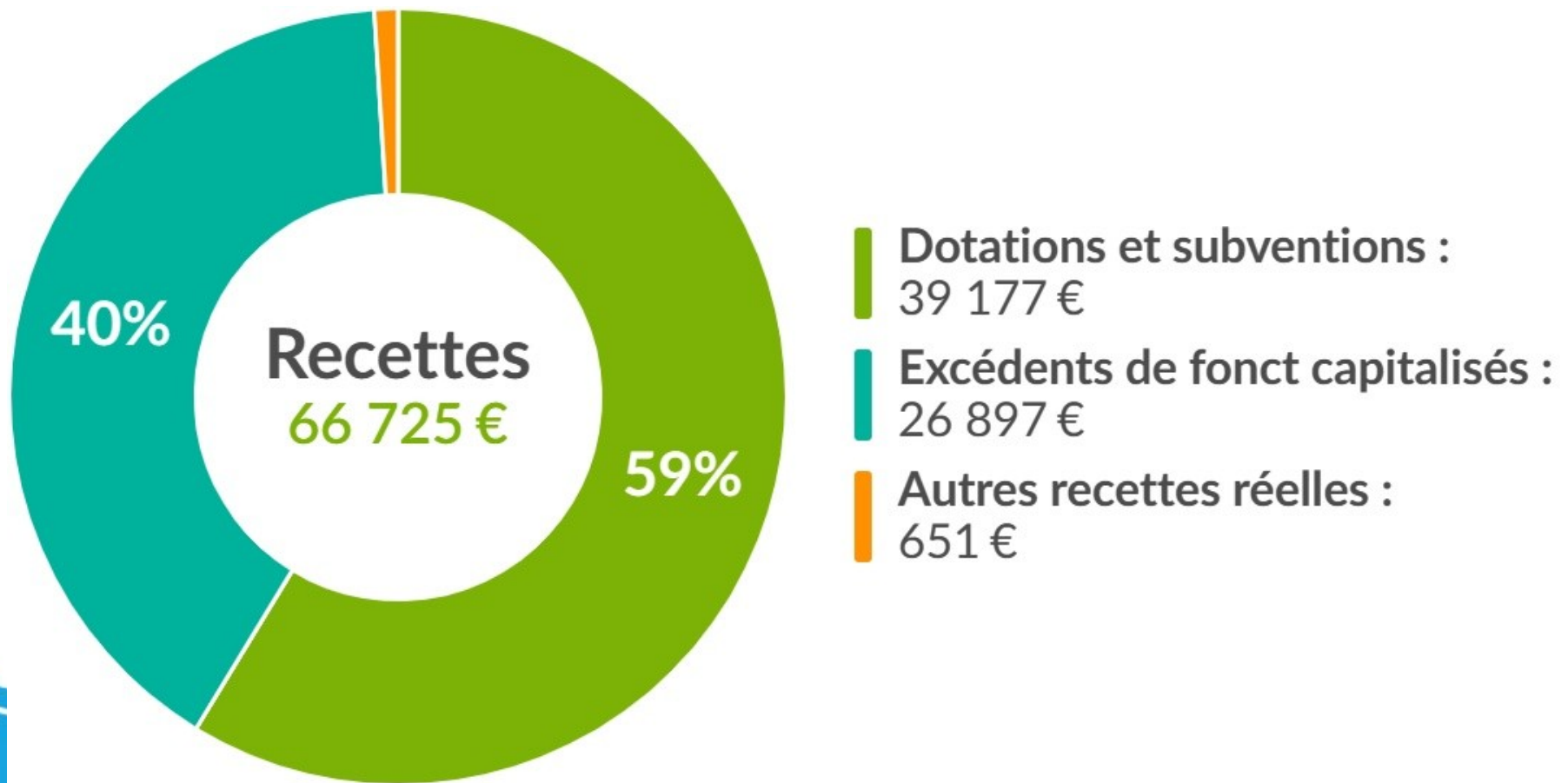
## CA 2022 Dépenses de fonctionnement



- Charges de personnel :  
79 725 €
- Charges générales :  
44 497 €
- Charges gestion courante :  
6 001 €
- Interêts d'emprunts :  
1 231 €
- Autres dépenses réelles :  
704 €

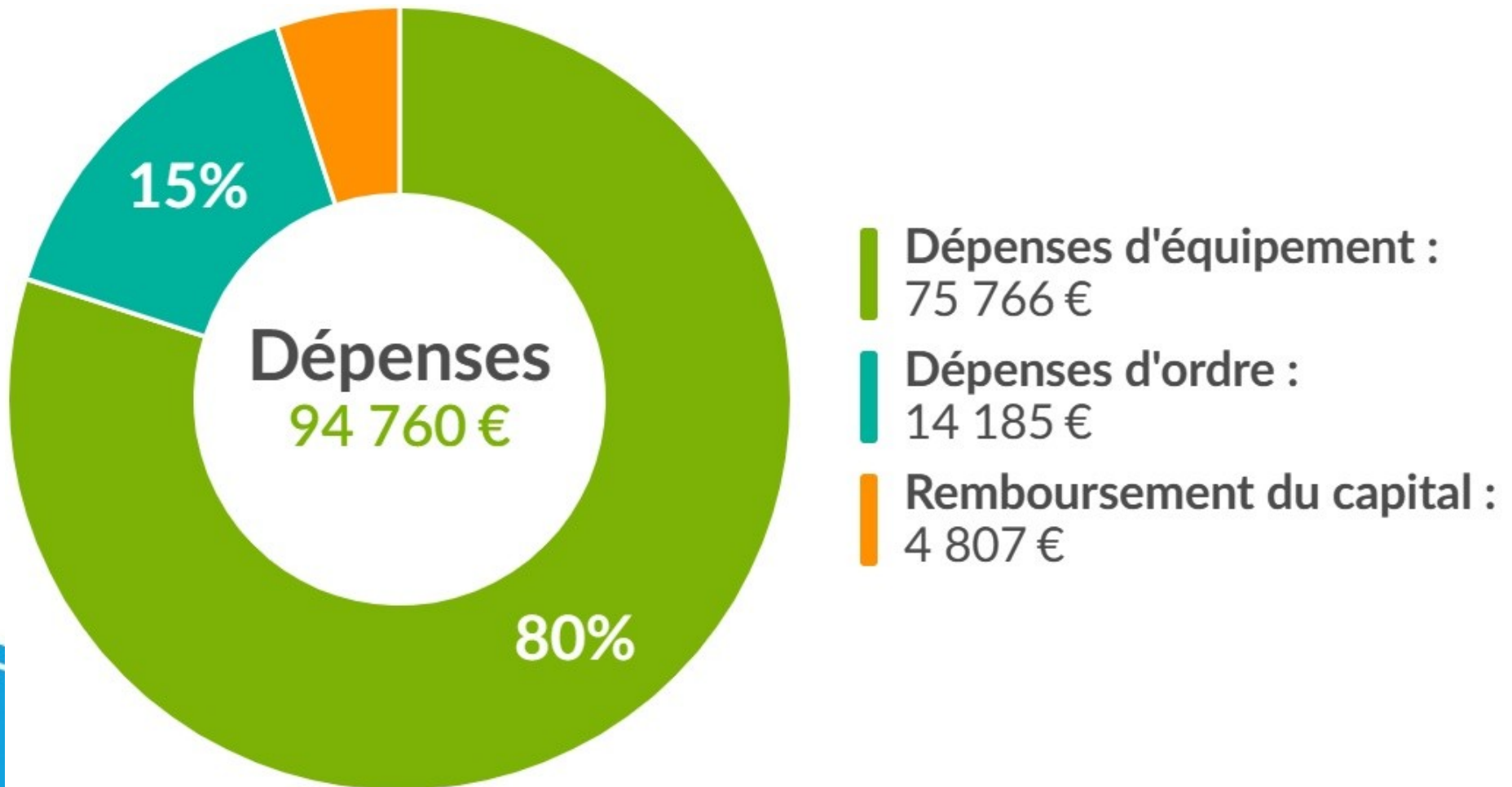
# FINANCES BUDGET

## CA 2022 Recettes d'investissement



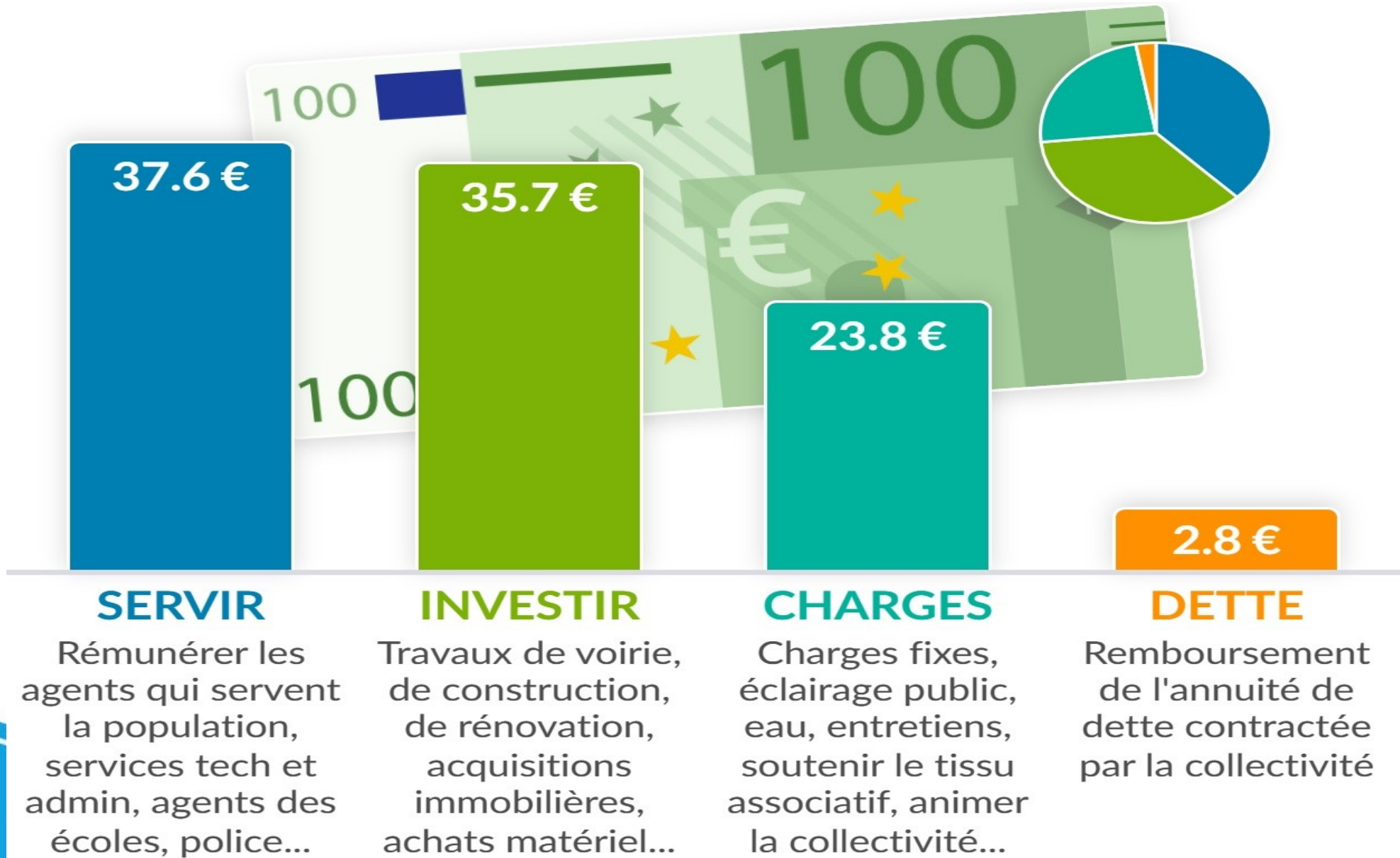
# FINANCES BUDGET

## CA 2022 Dépenses d'investissement



# FINANCES BUDGET



CA 2022 dépenses pour 100 €





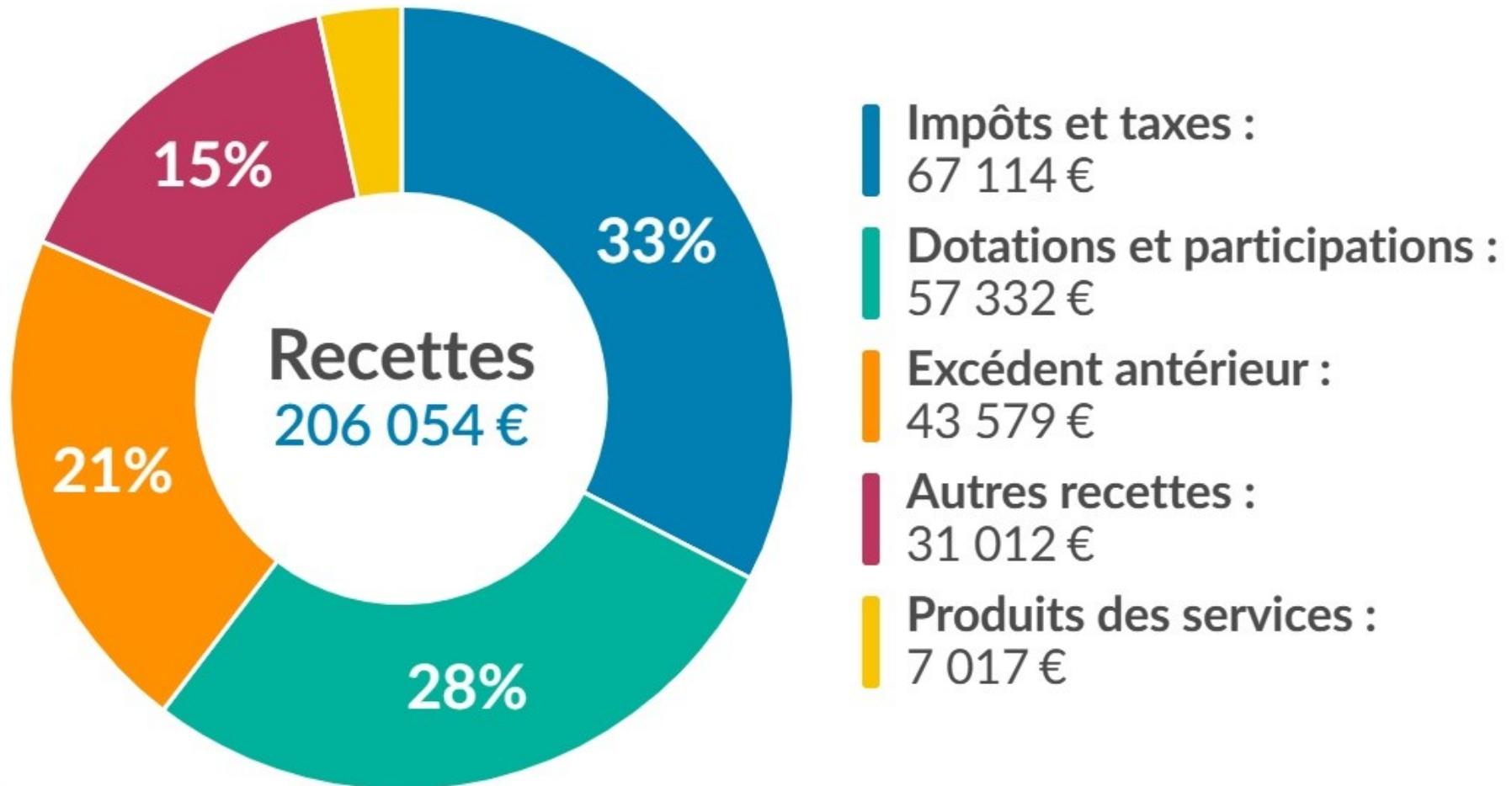
# FINANCES BUDGET

## Budget primitif 2023 fiscalité communale

	Taux voté	Produit voté
 Taxe foncière	<b>41.72%</b>	30 564 €
 Taxe foncière non-bati	<b>100.22%</b>	2 071 €

# FINANCES BUDGET

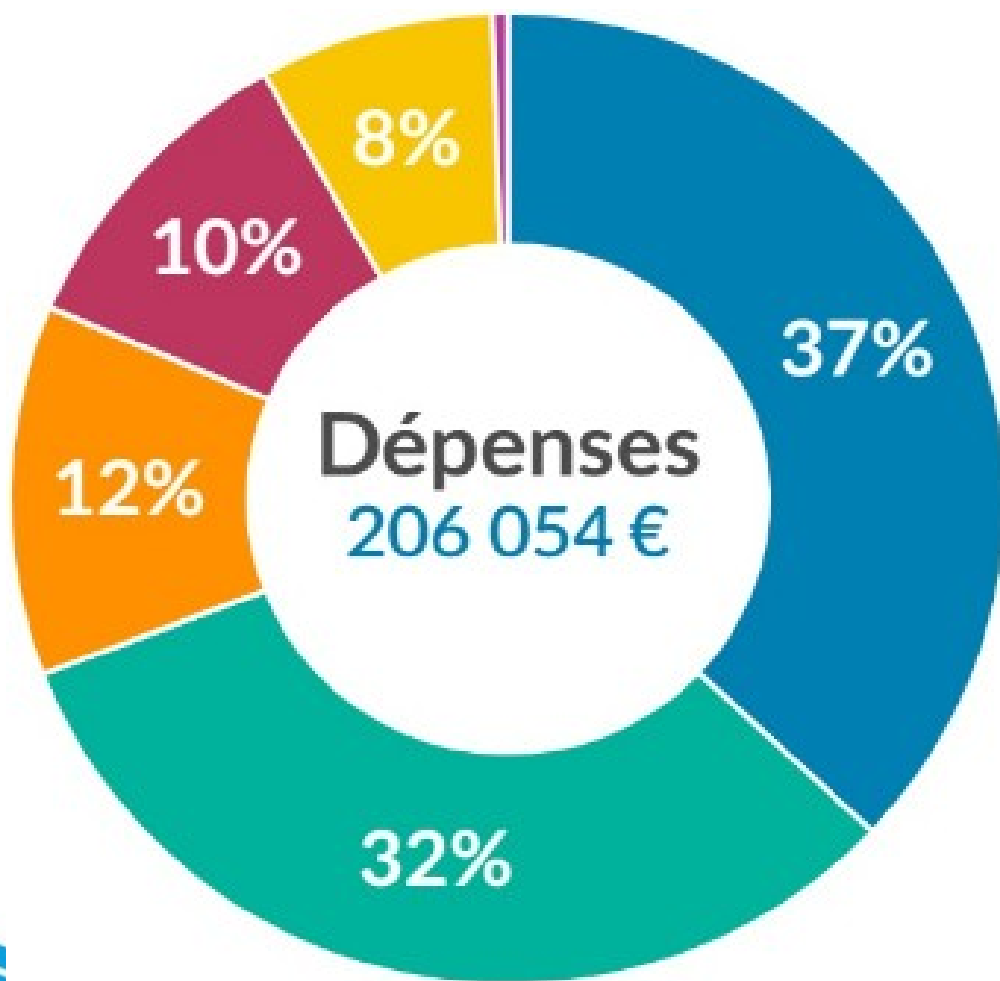
## Budget primitif 2023 recettes de fonctionnement





# FINANCES BUDGET

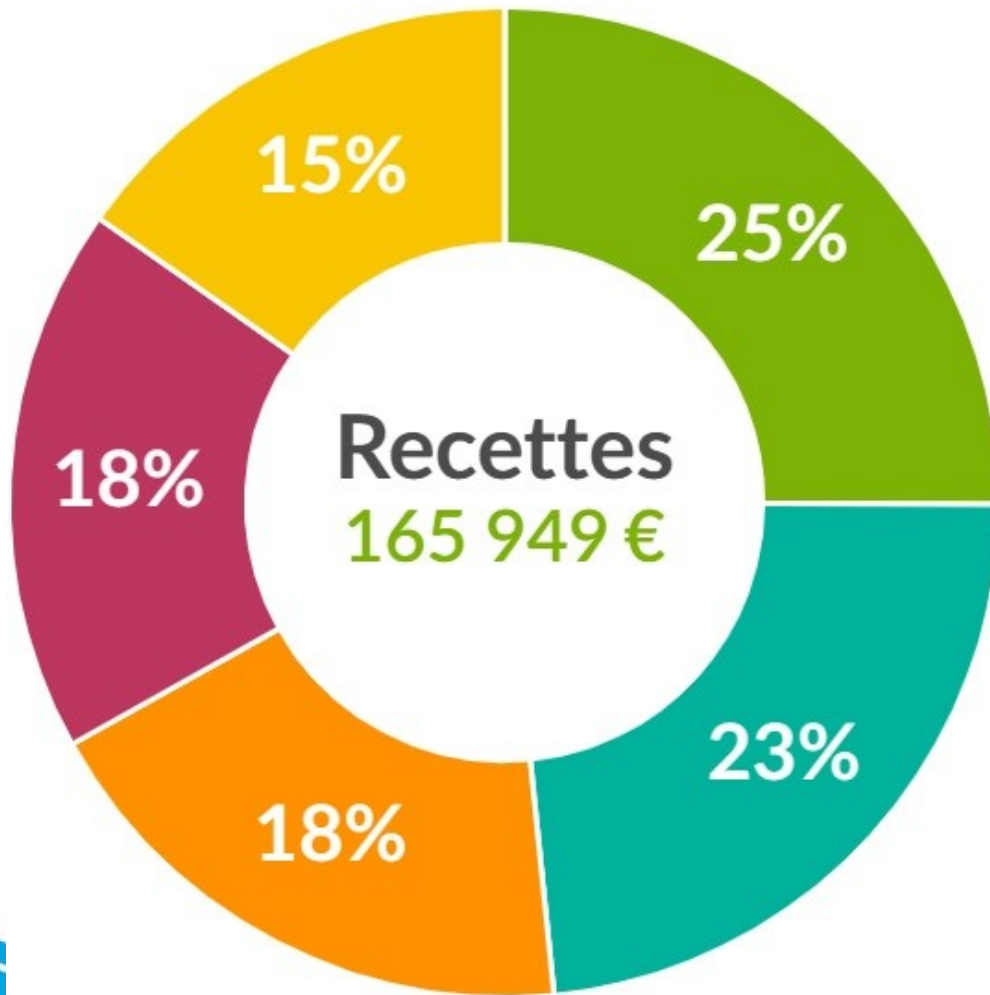
## Budget primitif 2023 dépenses de fonctionnement



- Charges de personnel :  
76 200 €
- Charges générales :  
66 270 €
- Virement à section d'invest :  
25 339 €
- Charges gestion courante :  
21 493 €
- Autres dépenses :  
15 745 €
- Intérêts d'emprunts :  
1 007 €

# FINANCES BUDGET

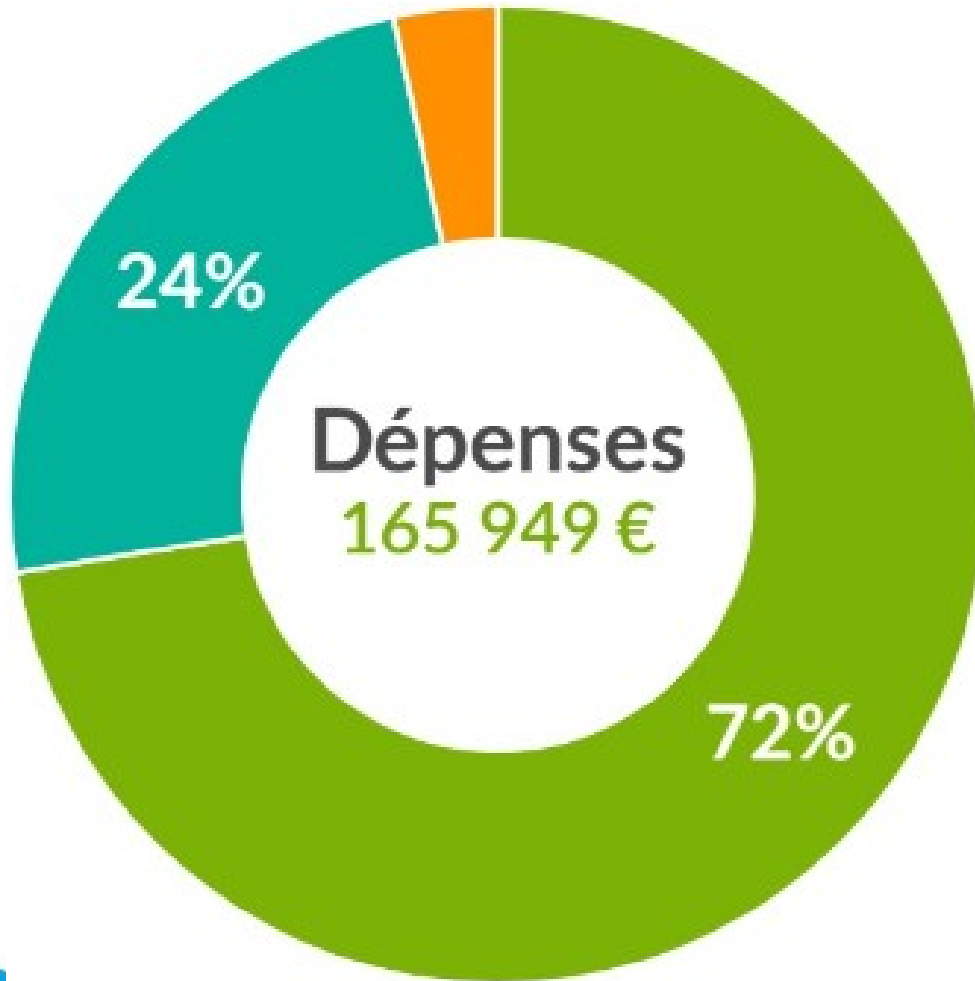
## Budget primitif 2023 recettes d'investissement



- Excédents de fonct capitalisés :  
41 576 €
- Dotations et subventions :  
38 772 €
- Autres recettes :  
30 650 €
- Excédent d'invest reporté :  
29 612 €
- Virement de section de fonct :  
25 339 €

# FINANCES BUDGET

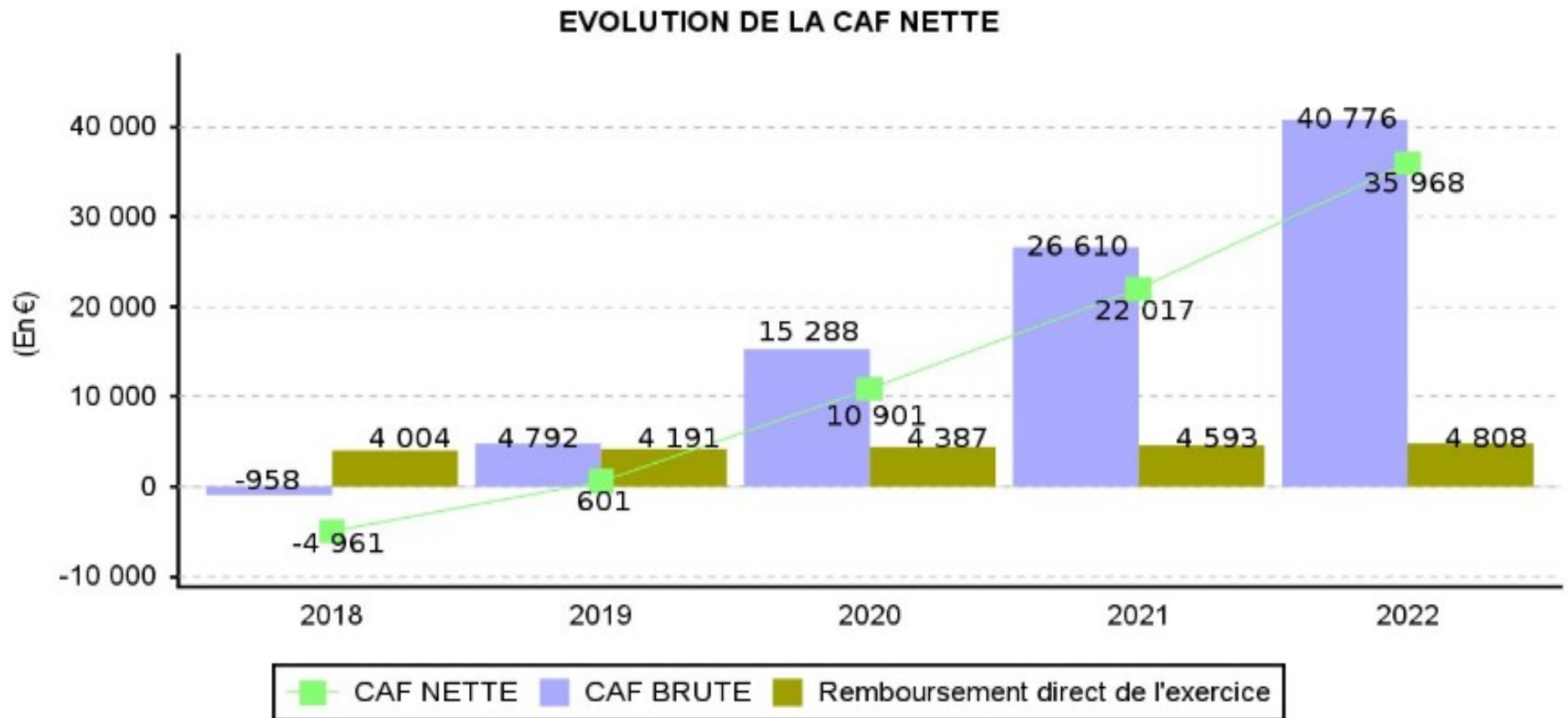
## Budget primitif 2023 dépenses d'investissement



- Dépenses d'équipement :  
120 250 €
- Autres dépenses :  
40 000 €
- Remboursement du capital :  
5 699 €

# FINANCES BUDGET

## Evolution de la capacité d'autofinancement nette (CAF)



# FINANCES BUDGET

## Evolution des budgets communaux

